



## Die Ausbildungsakquisiteure

- akquirieren zusätzliche Ausbildungsplätze
- vermitteln Jugendliche in Ausbildung
- sind Bindeglied zwischen Schule und Betrieb
- informieren Schulen über Anforderungen der Betriebe im Bereich Ausbildung
- informieren und ermutigen neu gegründete Firmen bei der Ausbildungsplatzeinrichtung.



### Bildungs- und Integrationszentrum Kreis Paderborn

Petra Münstermann  
Rathenaustraße 96  
33102 Paderborn  
Telefon: 05251 308-4603  
muenstermannp@kreis-paderborn.de

Stand: August 2018

**Kreis Paderborn**  
– Der Landrat –  
Bildungs- und Integrationszentrum  
Kreis Paderborn  
Rathenaustr. 96  
33102 Paderborn  
Telefon: 05251 308-4610  
biz@kreis-paderborn.de  
www.kreis-paderborn.de  
🐦 KreisPaderborn



**Satz und Gestaltung:**  
Amt für Presse- und Öffentlichkeitsarbeit, Kreis Paderborn



BILDUNGS- UND INTEGRATIONSZENTRUM

## Netzwerk Ausbildungs- akquisiteure



## Mittler zwischen Betrieb und Schule

Im Kreis Paderborn sorgen die Ausbildungsakquisiteure für einen inzwischen ausgeglichenen Bewerber-/Ausbildungsmarkt. Trotzdem erfüllen sich die Erwartungen von Betrieben und Jugendlichen oft nicht. Es kommt zu Passungsproblemen mit Warteschleifen oder Vertragslösungen. Die Akquisiteure akquirieren jährlich mehr als 200 zusätzliche Ausbildungsstellen in den Betrieben. Zur Vermittlung der Schülerinnen und Schüler gewinnen die Schulbesuche der Akquisiteure immer mehr an Bedeutung: Ihre Stärke sind die gewachsenen kommunalen Verbindungen zu den Betrieben und Schulen vor Ort.

- Die **Ausbildungsakquisiteure** kennen die regionalen Strukturen und knüpfen Kontakte zu Betrieben. Sie sind Ansprechpartner ihrer örtlichen Schulen.
- Das **Bildungs- und Integrationszentrum Kreis Paderborn** koordiniert dieses Projekt, d.h. es betreut die Ausbildungsakquisiteure, organisiert Treffen und Datenaustausche und ist Ansprechpartner in allen konkreten Fragen zum Projekt.
- Das **Bildungs- und Integrationszentrum** steuert das Projekt im Handlungsfeld „Übergang Schule – Beruf“. Es fördert das Projekt finanziell und sorgt für die Einhaltung der übergeordneten Absprachen.
- Die **Netzwerkpartner** sind die Agentur für Arbeit, die Industrie- und Handelskammer, die Handwerkskammer und die Kreishandwerkerschaft. Sie stimmen sich im regelmäßigen Turnus ab.

**Der Kreis Paderborn koordiniert, unterstützt und fördert das Projekt.**

# DIE AUSBILDUNGS AKQUISITEURE



## Bad Lippspringe

Modjgan Bidardel  
Tel.: 05252 932292  
[bidardel@t-online.de](mailto:bidardel@t-online.de)



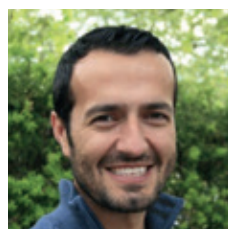
## Bad Wünnenberg

Josef Stratmann  
Tel.: 0172 2186476  
[josef-stratmann@t-online.de](mailto:josef-stratmann@t-online.de)



## Borchen

Bodo Kaiser  
[bodo.kaiser@paderborn.com](mailto:bodo.kaiser@paderborn.com)



## Büren

Lazgin Kurt  
Tel.: 0160 4224898  
[Lazgin.Kurt@lebk.de](mailto:Lazgin.Kurt@lebk.de)



## Delbrück / Hövelhof

Manfred Pottmeier  
Tel.: 0151 17385089  
[manfred-pottmeier@t-online.de](mailto:manfred-pottmeier@t-online.de)



## Paderborn

Michael Theobald  
Tel.: 0176 66681810  
[michaeltheobald@gmx.net](mailto:michaeltheobald@gmx.net)



## Paderborn

Manfred Pietsch  
Tel.: 0171 2071637  
[pietsch75@gmx.de](mailto:pietsch75@gmx.de)



## Salzkotten

Frank Krois  
[krois@bbksoest.nw.Lo-net2.de](mailto:krois@bbksoest.nw.Lo-net2.de)



## Schloss Neuhaus

Martin Amedick  
Tel.: 0151 53841319  
[martin.amedick@t-online.de](mailto:martin.amedick@t-online.de)